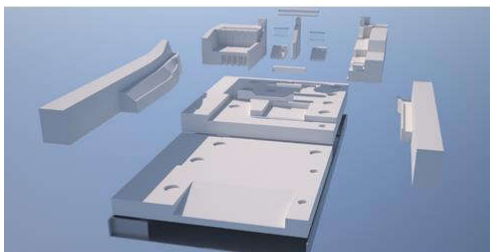


IL MODELLO FISICO....

- Realizzato in **similitudine di Froude con scala 1:60**
- Comprende lo sbarramento e un tratto a valle del **Fiume Arno di circa 150 metri**
- In grado di simulare le portate di piena fino al valore della portata millenaria di circa **3300 m³/s**
- Realizzato mediante «scultura» di materiale ESP HD-polistirene espanso ad alta densità, utilizzando un braccio robotico a 7 assi di rotazione, dimensioni 4x2x1 m



.... LA SUA REALIZZAZIONE



... mediante scultura di PIÙ ELEMENTI ...

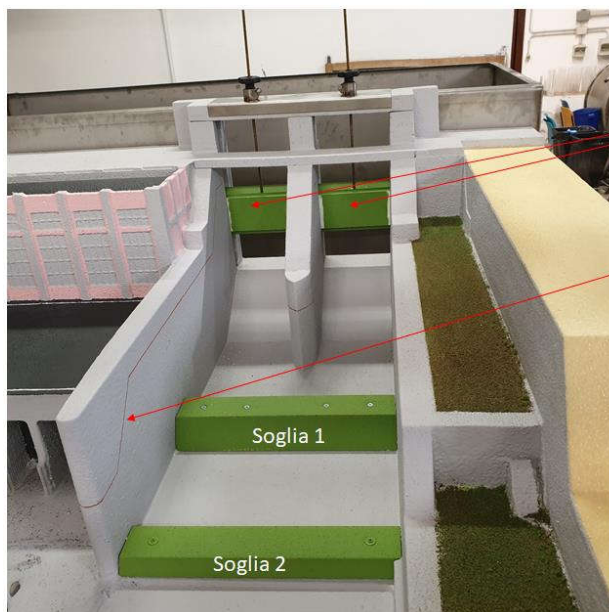
.... nelle fasi di assemblaggio e di connessione



.... con impianti, serbatoi, opere accessorie e strumentazione



Particolare delle opere di scarico e di dissipazione



Paratoie

LINEA ROSSA = profilo attuale sommità muri d'ala



Vista da valle del Modello Fisico



il prototipo ...



... il modello fisico



Lo staff di UNIFI che ha curato la realizzazione del Modello fisico: da sinistra a destra, Mauro Gioli, Enio Paris, Muzio Mascherini, Stefano Morozzi, Lorenzo Lotti, Fabio Castelli